

NOTRE VISION

Changer le destin de tous les enfants congolais, destin rendu tragique suite au décès d'un ou des deux parents lors des violences et conflits armés en RD Congo.

NOTRE MISSION

Redonner de l'espoir aux orphelins et enfants vulnérables victimes des massacres et des conflits armés en RD Congo en contribuant à humaniser leurs conditions de vie.

NOTRE OBJECTIF

Offrir un cadre de paix loin des bruits de balles, du scintillement des lames de machettes et des pleurs caractéristiques de leur région d'origine.



CONTACTS



ORPHELINAT NID D'ESPOIR

3, AV. KIVAMBI,
Q. MIKALA 1, COMMUNE DE
LA N'SELE
KINSHASA, RDC

Référence: Kinkole Wenze / Lingundu

FIDELINE KALALA NTUMBA
– DIRECTRICE ORPHELINAT

orphelinat@reseaufce.org

Pour l'organisation d'une visite sur place, merci de contacter

Riziki KIVAMBI – Secrétaire Exécutive
Réseau FCE

Tel: +243 856 141 443

bureau@reseaufce.org



ORPHELINAT NID D'ESPOIR



Un projet de
l'Association Réseau Femme
Citoyenne Engagée - Réseau FCE -
pour l'accueil d'orphelins déplacés,
issus des territoires de la province
du Nord Kivu au Congo RDC,
territoires actuellement en proie à
la guerre et à l'insécurité.

www.reseaufce.org/orphelinat/





En route pour l'école - Kinshasa - Septembre 2020

L'orphelinat Nid d'Espoir été fondé à Kinshasa en République Démocratique du Congo en juin 2020 par l'Association Réseau Femme Citoyenne Engagée. Révoltés par la situation des enfants orphelins dans le territoire de Béni toujours en proie à des violences des groupes armés, les membres de l'Association décident de venir en aide à ces enfants pleins de potentiel mais dont le décès tragique par arme d'au moins un des parents peut ternir l'avenir. Alors que l'Association envisageait d'installer la structure en territoire de Béni, la recrudescence des violences dans les villages et écoles du territoire a finalement pousser l'Association à rechercher un terrain plus propice à la sécurité et au développement des enfants. C'est ainsi que les 11 premiers enfants arrivèrent à Kinshasa en Septembre 2020 pour y être accueillis au sein de Nid d'Espoir.

SOUTIEN À L'ORPHELINAT NID D'ESPOIR

Nid d'Espoir est le projet d'Orphelinat de l'**Association Réseau FCE** sans but lucratif. Fondé à Kinshasa en 2020, l'orphelinat accueille des enfants orphelins déplacés, issus des territoires actuellement en proie à la guerre et à l'insécurité de la province du Nord Kivu au Congo RDC.



PARRAINAGE D'ENFANTS:

Votre don régulier de USD 50.- par mois permet de changer durablement la vie d'un enfant en situation de vulnérabilité en couvrant ses besoins en éducation, soins de santé de base, suivi psychologique et encadrement..

Envoyez un email à orphelinat@reseaufce.org pour en savoir plus et changer la vie d'un enfant.



La team des filles



La team des garçons

DONS EN ESPÈCES:

Les dons en espèces sont possibles par:

Orange money : Contact: +243 856 141 443 code de la transaction à envoyer à bureau@reseaufce.org,

Western Union : Nom: RIZIKI KIVAMBI, Adresse: Kinshasa, RDC code de la transaction à envoyer à bureau@reseaufce.org

Transfert sur notre compte bancaire. nous contacter.

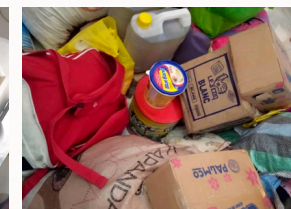


DONS DE VÊTEMENTS, MATÉRIEL SCOLAIRE, JOUETS

Si vous êtes à Kinshasa, vous pouvez prendre rendez vous et déposer vos dons directement à l'Orphelinat, à Kinkole. Pour les personnes résidant à l'étranger (Belgique), nous organisons régulièrement des collectes via notre partenaire belge et que nous envoyons à Kinshasa. Pour plus d'informations, merci de suivre nos actualités sur le site web



Défilé avec les vêtements reçus en don - Mars 2021



Dons alimentaires pour Noël - Déc. 2020